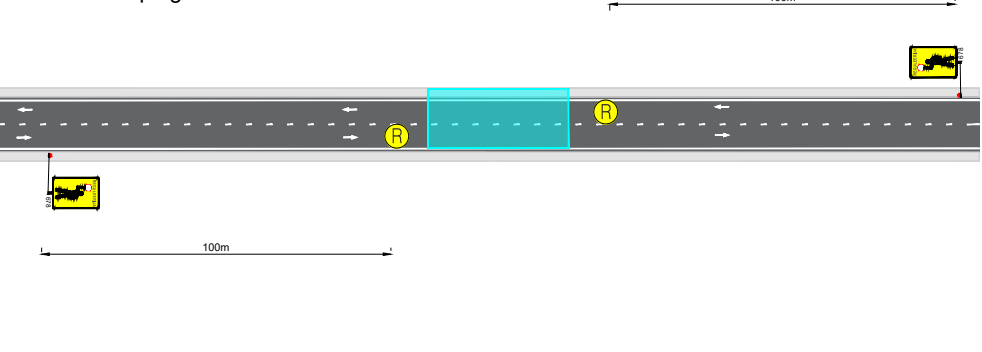
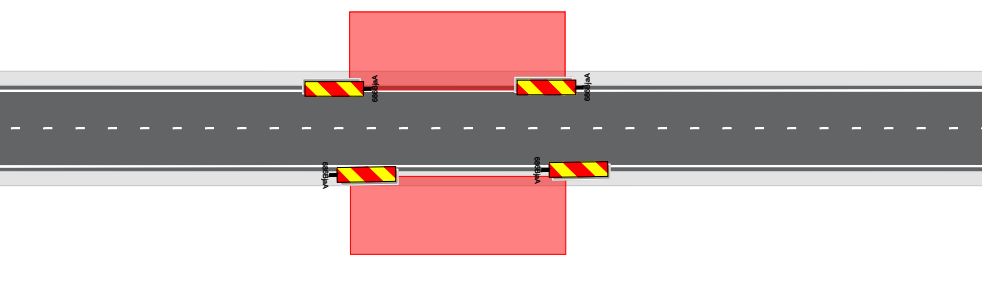


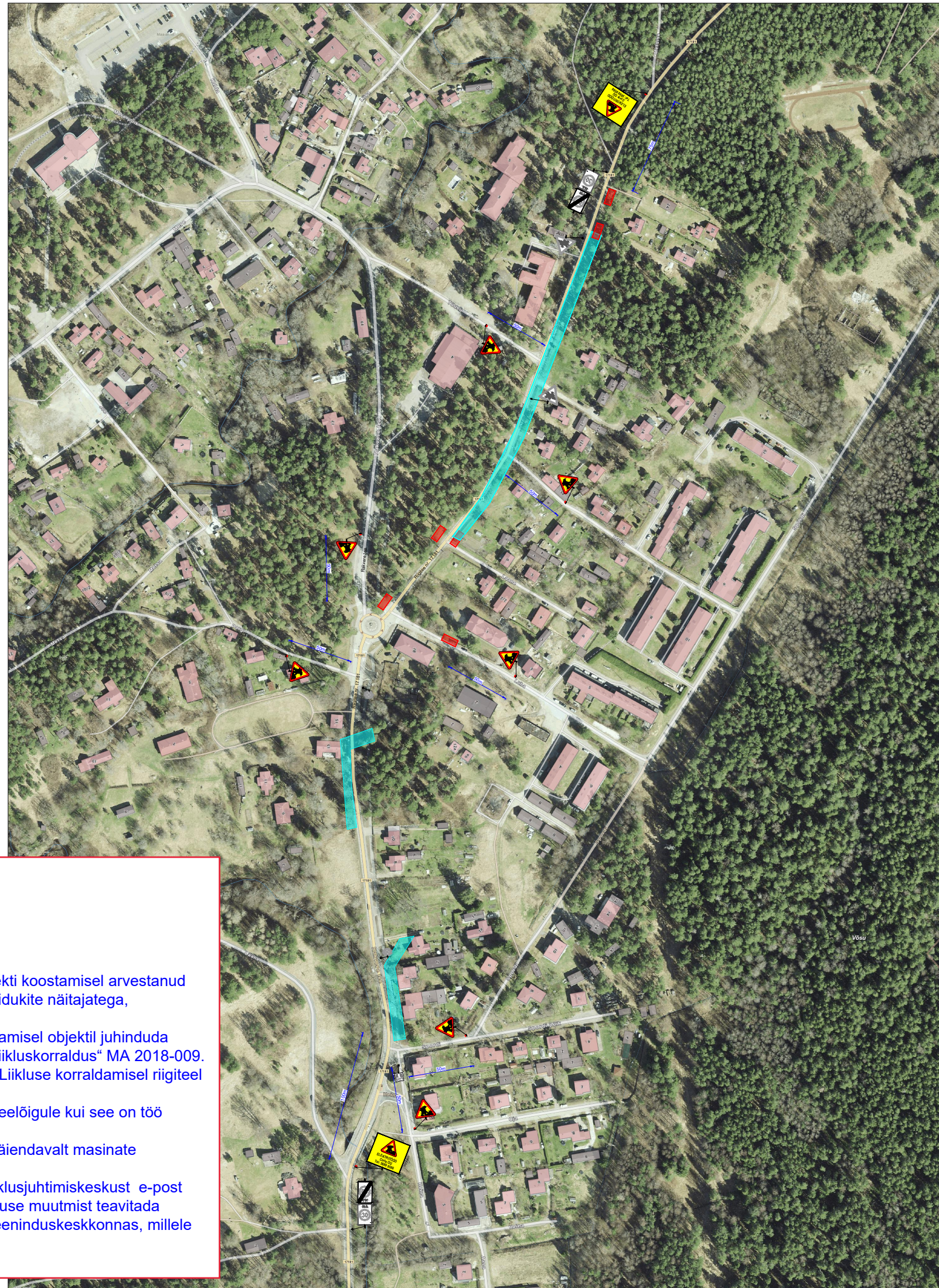
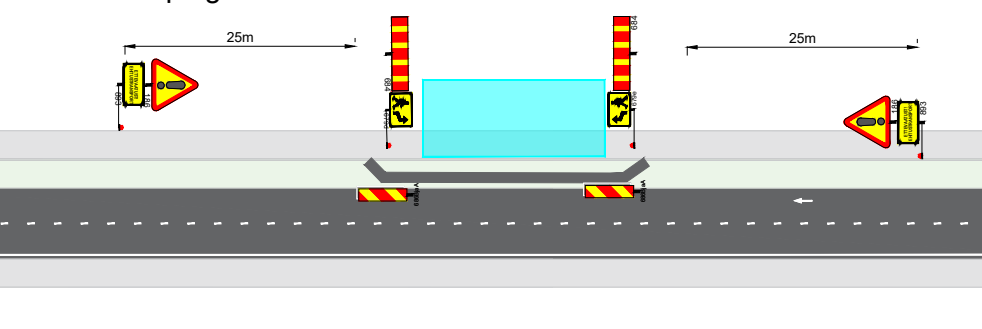
Tüüpskeem:  
Õhuliinide pingutamine



Tüüpskeem:  
Kaabli paigaldus kinnisel meetodil



Tüüpskeem:  
Õhuliinide paigaldus



 **Ramudden**

Ramudden OÜ, Reg. kood 12969700  
Artelli 16/18, Tallinn.  
Telefon: +372 622 9530 E-post: info@ramudden.ee

Projekti nimetus:  
Sidevõrgu rajamine, Võsu alevik

Joonise nimetus:  
Ajutine liikluskorraldus

Objekti asukoht:  
Riigitee nr. 17181 Võsu - Vergi -  
Sõeaugu km 1,19-1,9, Võsu alevik,  
Haljala vald, Lääne-Viru maakond.

Märkused:  
AKÖL: 565 autot ööpäevas,  
sõiduautosid 100%

Kuupäev	Töö nr.	Joonise nr.
24.08.2023	JV230823-1	1

Tellija	Corle OÜ Oleg Juskov, +372 5699 9586, oleg@corle.ee
---------	---

Cad proj. J.Vartanjan, Tel: +372 5883 8300

Kutsetunnistuse nr. 137996 O.Ojaperv  
Tegevusluba nr ELK000084


TINGMÄRGID:


 Töötsoon

 Töötsoon


 Piirdeaad

 Ajutine liiklusmärk

 Ajutine liiklusmärgi post

 Ol.olev liiklusmärk

 Ol.oleva liiklusmärgi post

 Ajutine liiklusmärk vajadusel

### KOOSKÖLASTATUD

Transpordiameti Ida osakonna ehituse üksuse projektijuht

Celine Aros

29. august 2023. a

### Tingimustel

1. Ajutise liikluskorralduse projekt on kooskõlastatud eeldusel, et projekteerija on projekti koostamisel arvestanud kehtivate normidega, tegelike liiklustingimustega, teede mõõtmega, teenindavate sõidukite näitajatega, olemasoleva liikluskorralduse ja liikluskorraldusega.
2. Liikluskorraldusvahendid paigaldada juhendades EVS 613 nõuetest. Liikluse korraldamisel objektil juhendada määrusest „Nõuded ajutisele liikluskorraldusele“ nr 43 ja juhendist „Riigiteede ajutine liikluskorraldus“ MA 2018-009.
3. Paigaldatavad ajutised liiklusmärgid valmistada 2. klassi valgustpeegeldava kilega. Liikluse korraldamisel riigiteel kasutada 2. suurusgrupi liiklusmärke.
4. Piirangud ja kitsendused ei tohi kesta kauem, olla kehtestatud varem või pikemale teelõigule kui see on töö korraldamiseks vajalik.
5. Masinad hoida väljaspool sõiduteed ja teepeenart. Kui see ei ole võimalik, esitada täiendavalt masinate teepeenrale paigutamise liikluskorralduse joonis.
6. Vähemalt 24 tundi enne tööde alustamist või liikluskorralduse muutmist teavitada liiklusjuhtimiskeskust e-post [tmc@transpordiamet.ee](mailto:tmc@transpordiamet.ee) või vähemalt 24 tundi enne tööde alustamist või liikluskorralduse muutmist teavitada liikluspiirangute ja tööde tegemisest Transpordiameti Tark Tee liikluspiirangute iseteeninduskeskkonnas, millele pääseb ligi Transpordiameti e-teeninduse kaudu.
7. Kooskõlastatud liikluskorralduse joonised ei asenda teel ja teemaal töötamise luba.